

# STORAGE 24 - Création d'un parc de 260 cellules de stockage et 26 cellules d'activités à Schiltigheim (67)

SERUE Ingénierie mobilise les ressources du département Direction de Projet pour assurer les missions DET / OPC / ADR.

STORAGE 24 est une société spécialisée dans la location de box de stockage, de garages et d'entrepôts avec bureaux. Ses clients sont principalement des artisans, des commerçants, des indépendants, mais aussi des particuliers.

## FICHE TECHNIQUE

**MAÎTRE D'OUVRAGE**  
STORAGE 24

**ARCHITECTES**  
HENNRICH Architecture

**BUDGET**  
NC

**DATE DE MISE EN SERVICE**  
Septembre 2024

**CARACTÉRISTIQUES**  
Mise en place de la démarche OPC Lean Chantier. Surface 24 000 m<sup>2</sup>

STORAGE 24 met à disposition des locaux de stockage ou garages XXL à faible coût, avec des contrats de location courts. Ces entrepôts disposent d'un accès direct et s'adaptent ainsi à tous types de besoins. Les clients de STORAGE 24 sont principalement des artisans, des commerçants, des indépendants, mais aussi des particuliers qui utilisent ces espaces pour garer leur camping-car ou leur bateau, par exemple. Toutes ces cellules sont équipées d'un point électrique et lumineux et sont accessibles 24/7 en accès direct.

Certaines cellules ont également pour spécificité la possibilité d'aménagement d'espaces bureaux en R+1 de la cellule louée.

STORAGE 24 a déjà créé un parc à Entzheim. Pour le projet du site de Schiltigheim, STORAGE 24 a fourni les informations suivantes :

- Capacité de stockage : 260 cellules de stockage et 26 cellules d'activités
- Durée des travaux : 11 mois y compris la démolition

Ce site, de par sa taille, devrait être le plus grand site STORAGE 24 de France.

Nous apportons une réelle innovation dans la conduite des études et des travaux en proposant la mise en place d'une démarche de Lean Management. Il s'agit d'une démarche d'amélioration continue basée sur les outils fondamentaux suivants :

- Les 5S
- Les standards
- Le management visuel



Raccordement électrique de toutes les cellules. Parc sous vidéo surveillance 24 heures sur 24, 7 jours sur 7.



Cellule d'activités avec une combinaison entrepôt-bureau d'une superficie de 145 m<sup>2</sup>.



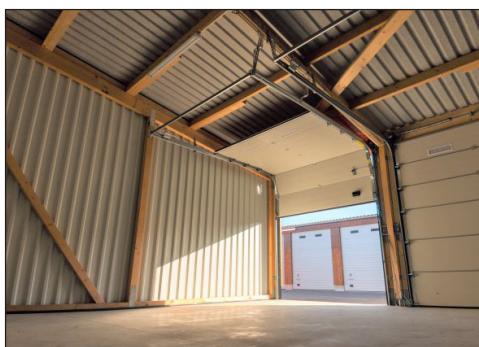
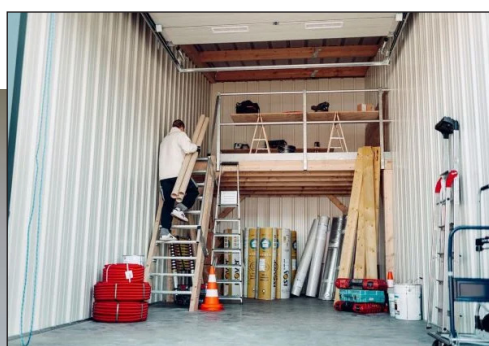
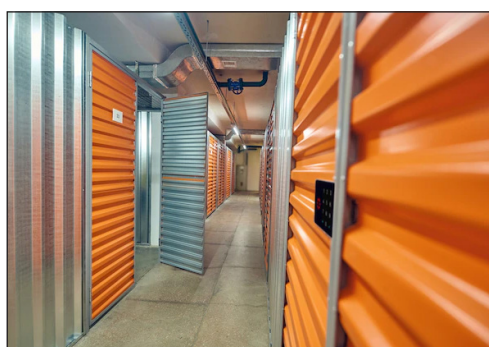
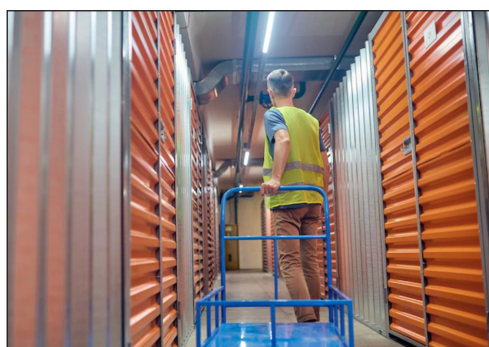
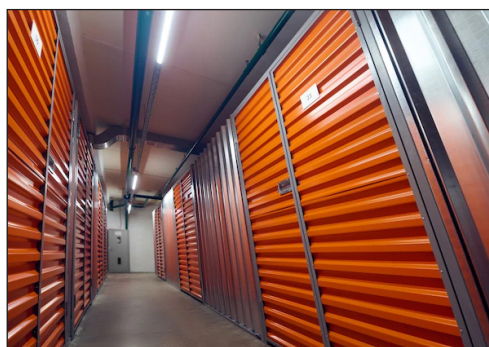
Un des atouts est la facilité d'accès direct à toutes les cellules en voiture et en camionnette 24 heures sur 24, 7 jours sur 7.



Box de stockage et garages, espace de stockage modulable de 28 m<sup>2</sup> à 112 m<sup>2</sup>.

Ce site, de par sa taille, 260 cellules de stockage et 26 cellules d'activités, devrait être le plus grand site STORAGE 24 de France. Durée des travaux : 11 mois y compris la démolition.





*Le Lean Chantier est une démarche collaborative entre maître d'ouvrage, maître d'œuvre et entreprises partenaires qui permet de tenir les engagements de base : respect du cahier des charges, qualité des prestations, délai et budget.*

>>>

SERUE Ingénierie est pionnière dans le domaine puisqu'elle est référencée comme experte sur ce sujet par l'école du Lean de Strasbourg. Le LEAN permet de se focaliser sur la valeur ajoutée pour le client par l'élimination des gaspillages dans le fonctionnement de notre collaboration et de notre groupement.

Le Lean Chantier est une démarche collaborative entre maître d'ouvrage, maître d'œuvre et entreprises. Cette dernière a pour objectifs :

- D'apporter de la sérénité et de la visibilité aux différents acteurs sur l'ensemble des paramètres sur lesquels un projet est jugé : qualité, sécurité, coût, délai ;
- D'assurer la tenue des délais en pilotant ces derniers à l'aide d'outils simples et visuels ; à noter que la démarche Lean a pour but d'optimiser les délais accordés par le MOA et d'achever la construction de ce site en des délais records ;
- De réduire les incertitudes, les aléas, les malfaçons, etc. ;
- Par conséquent, de conforter le maître d'ouvrage et les entreprises dans la maîtrise des coûts.

Nous mettrons en place un tableau de management visuel dans la base vie principale du chantier qui permettra d'assurer le suivi de la performance du chantier au niveau des coûts, de la qualité et des délais.



*La démarche Lean Management permet entre autres de se focaliser sur la valeur ajoutée pour le client par l'élimination des gaspillages dans le fonctionnement de notre collaboration et de notre groupement.*



*SERUE Ingénierie apporte une réelle innovation dans la conduite des études et des travaux en proposant la mise en place d'une démarche de Lean Management. Il s'agit d'une démarche d'amélioration continue basée sur les outils fondamentaux suivants : les 5S, les standards et le management visuel.*