

Aménagement du Parc des Roselières à Obernai (Bas-Rhin)

SERUE Ingénierie a assuré une mission complète de maîtrise d'œuvre d'aménagement et de viabilité structurante sur ce projet respectueux de l'environnement.

D'une surface totale d'environ 22 hectares, le site est destiné à accueillir des logements, des activités tertiaires ou de services et des équipements publics. A terme le quartier accueillera environ 1 200 habitants.

Les eaux pluviales des différents secteurs du quartier sont collectées par des réseaux enterrés ou des fossés étanches et évacuées vers le parc public où elles seront traitées et stockées, pour être finalement rejetées à très faible débit (limité à 38 l/s) au collecteur de DN 1400 issu de la brasserie Kronenbourg, qui se déverse dans l'Ehn.

Les techniques alternatives utilisées sont :

- les noues,
- le traitement des eaux pluviales par des filtres plantés de roseaux.

Le Parc des Roselières n'a pas été baptisé ainsi au hasard, cinq véritables roselières ponctuent le parc.

Les avantages de la noue sont multiples : elle évite la mise en place de collecteurs, réduit les dimensions du réseau à l'aval, diminue le risque d'inondation par réduction des volumes et des flux, participe à la décantation des MES (matières en suspension) et la filtration des eaux, alimente éventuellement la nappe et met en jeu un volume de terre extrait qui peut être réutilisé dans un remblai ou en couche de chaussée (selon la nature de ces terres). Par conséquent elle participe à la revalorisation des déblais.

Au-delà de l'intérêt paysager, les filtres plantés de roseaux trouvent aujourd'hui leur place de part leur performance épuratoire et leur double fonction sur une surface limitée : rétention et dépollution.

>>>



L'originalité du projet tient à sa forte composante environnementale.

Photo © Airdiasol

FICHE TECHNIQUE

MAITRE D'OUVRAGE
Ville d'Obernai

ARCHITECTES
AXE SAONE

BUDGET
11 millions d'euros

DATE DE MISE EN SERVICE
2013

CARACTERISTIQUES
Réalisation de la viabilité structurante d'une Zone d'Aménagement Concerté de 22 hectares



Photo © Airdiasol

D'une surface totale d'environ 22 hectares, le site est destiné à accueillir des logements, des activités tertiaires ou de services et des équipements publics.

Les allées et les avenues généreusement plantées contribuent à une saine utilisation des eaux pluviales pour entretenir un paysage de grande diversité.





Photo © Airdiasol



Photo © Airdiasol

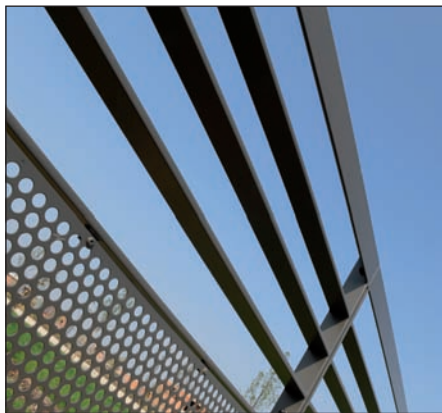


Photo © Airdiasol

>>>

Réduction de la consommation d'énergie :

Aujourd'hui l'éclairage public en général fonctionne en puissance constante pendant toute la période nocturne d'allumage.

Suite à la loi N° 2005-781 du 13 juillet 2005 de programme fixant les orientations de la politique énergétique de la France, des certificats d'économie d'énergie ont été mis en place.

Dans le cadre de ce projet, un budget a été alloué aux nouvelles techniques « développement durable » de l'éclairage extérieur.

Les solutions techniques retenues sont :

- la mise en place de luminaires fonctionnels (ballast électronique, ampoule gradable),
- l'utilisation des lampes sodium à la place des lampes mercure,
- la mise en place de variateurs de puissance,
- la mise en place de détecteur crépusculaire,
- la mise en place d'armoire intelligente permettant la gestion à distance de l'éclairage.

Ces nouvelles dispositions permettront :

- d'obtenir le certificat d'économie d'énergie,
- de réduire de presque 30 % la consommation d'énergie,
- de réduire la puissance lumineuse de 25 à 30 %,
- de réduire à zéro l'impact visuel sur les habitants,
- d'augmenter la durée de vie des sources,
- la télégestion, la variation et la régulation de chaque point lumineux.

Caractéristiques particulières :

L'originalité du projet tient à sa forte composante environnementale. L'orientation des rues et immeubles a été pensée pour favoriser une architecture bioclimatique, économe et respectueuse de l'environnement. Les allées et les avenues généreusement plantées contribuent à une saine utilisation des eaux pluviales pour entretenir un paysage de grande diversité



Le Parc des Roselières n'a pas été baptisé ainsi au hasard, cinq véritables roselières ponctuent le parc

Photo © Airdiasol



Photo © Airdiasol

