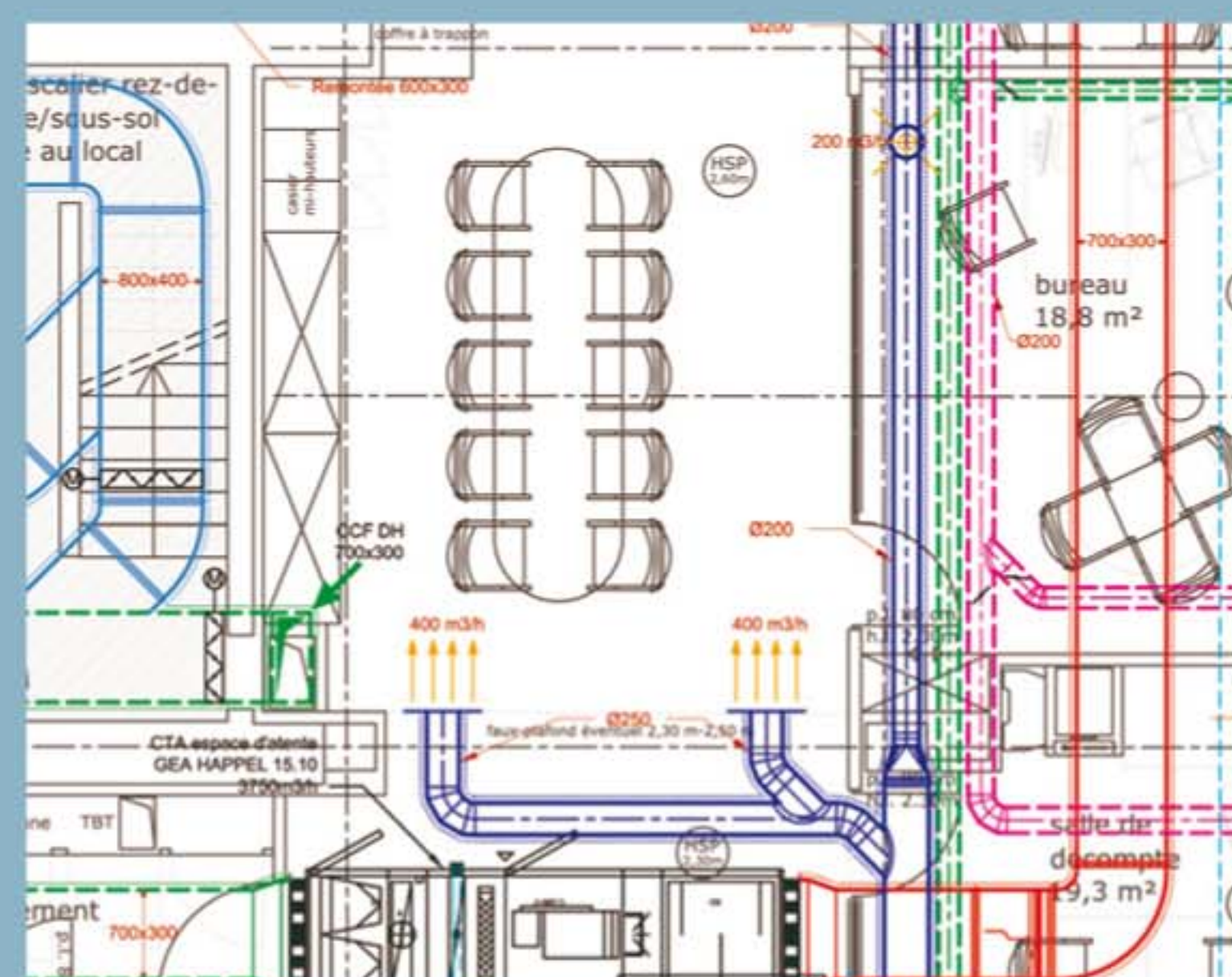


La maîtrise d'œuvre : un interlocuteur unique avec une compétence transversale.

Pour mener à bien ces missions de maîtrise d'œuvre, SERUE Ingénierie met à votre disposition un chef de projet de compétence pluridisciplinaire ayant une action transversale sur les services de la société ainsi que sur les éventuels partenaires associés au projet. Ce chef de projet assure une prestation complète comprenant les études et les travaux.



Homme d'étude et de terrain, le chef de projet fait le lien entre tous les intervenants qui participent à la mission.

Interlocuteur unique, il a pour mission d'organiser nos interventions et celles de nos partenaires, de coordonner leurs activités et de gérer les interfaces entre leurs différentes spécialités. Il peut ainsi établir la synthèse technique du projet, en maîtriser les coûts et faire respecter les délais contractuels.



Le chef de projet est votre interlocuteur privilégié avec une compétence pluridisciplinaire.

En phase étude, il peut s'appuyer sur les compétences des services regroupés au sein de la direction des études.

En phase travaux, il peut compter sur l'appui de techniciens qui assurent le suivi des constructions.

En outre, sa démarche le conduit à mettre en œuvre des missions d'Ordonnancement, de Pilotage et de Coordination (O.P.C.) et à accompagner de nouveaux métiers complémentaires à l'exercice de la maîtrise d'œuvre comme les Coordinations en matière de Sécurité des Systèmes Incendie (C.S.S.I.) ou Sécurité et Protection de la Santé (C.S.P.S.).



En phase travaux, le chef de projet peut compter sur l'appui de techniciens qui assurent le suivi des constructions.